

FACHADA IGLESIA. ARTE ROMANICO.

Asociación Amigos de

BEL (CASTELLON)

en su FIESTA MAYOR
la Ascensión del Señor
que se celebrará durante los días
1 y 2 de Junio de 1985



SALUTACION

Cuando hace menos de un año saltó a la vista nuestra asociación llamada "Amigos de Bel", pronto se pudo comprobar que aquello valía la pena -el restaurar nuestro pueblo- con este pequeño periodo de tiempo, poco se puede anunciar como material, solamente algún arreglo de extrema necesidad como son los cementerios y algo más.

Pero si que alegra y pone a la vista de todos que en Bel tenemos nuestros sentimientos escondidos y con esta propia razón vamos todos a mejorarlo lo que se pueda unidos y en familia, porque todo es una familia. Encontrarnos en nuestra Fiesta Mayor y desde allí mirar una vez más nuestro pueblo. Nuestro alcalde y nuestro cura párroco, residentes en Rosell, sus esfuerzos son positivos, para que, como digo, esta labor siga por buen camino entre todos.

Nos esperamos en nuestra FIESTA MAYOR.

El Presidente, R. Guimerá.



SABADO, 1 DE JUNIO

Con el permiso de nuestro Sr. Alcalde y la colaboración del Sr. Cura, a las 10 de la mañana y con gran repique de campanas y disparo de cohetes daran comienzo las fiestas, con una magnífica rondalla y alegres pasacalles por la población.

Por la tarde, a las 16 horas,

GRAN TIRADA A LA GUATLLA

con valiosos premios.

Durante todo el día y noche, baile con una renombrada música, para todos gustos.

DOMINGO, 2 DE JUNIO

A las 9 horas,

Pasacalle, Rondalla por la población, a continuación gran concurso de carreras pedestres con premios para todas las categorías, incluídos tercera edad.

A las 12 horas,

Misa Mayor.

A las 13 horas,

Gran subasta de diferentes tipos de dulces y otros llamado la "oferta", seguido de gran baile de vermut. Inauguración de la plaza.

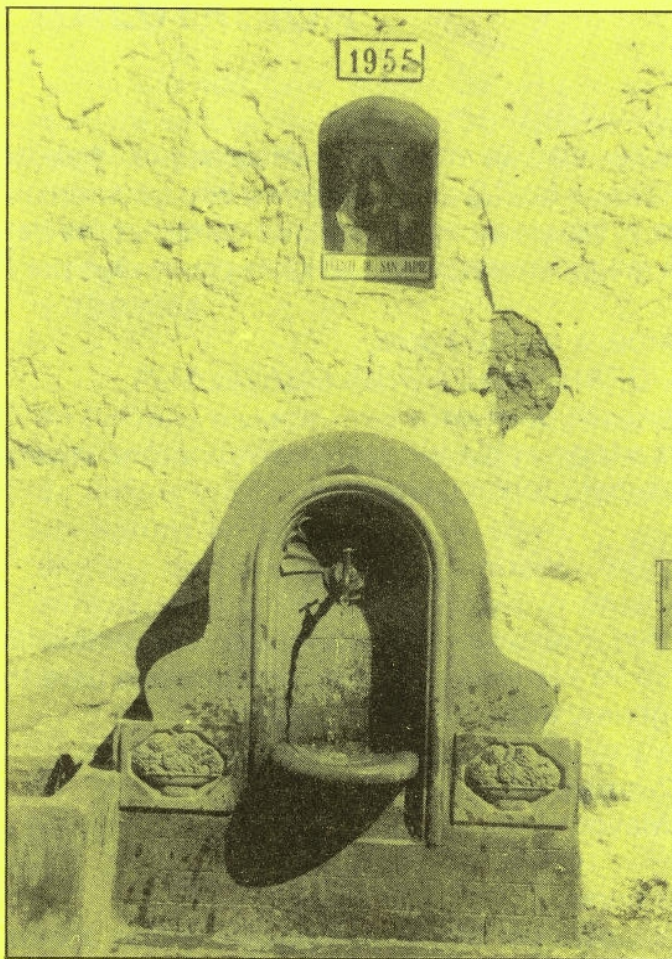
A las 16'30 horas,

Procesión al molló y reparto de la tradicional "Prima".

Como final un extraordinario baile hasta cansarlos a todos.

Nota:

Se anunciaran todos los actos por medio de bandos.



AGÜA POTABLE DE BEL

